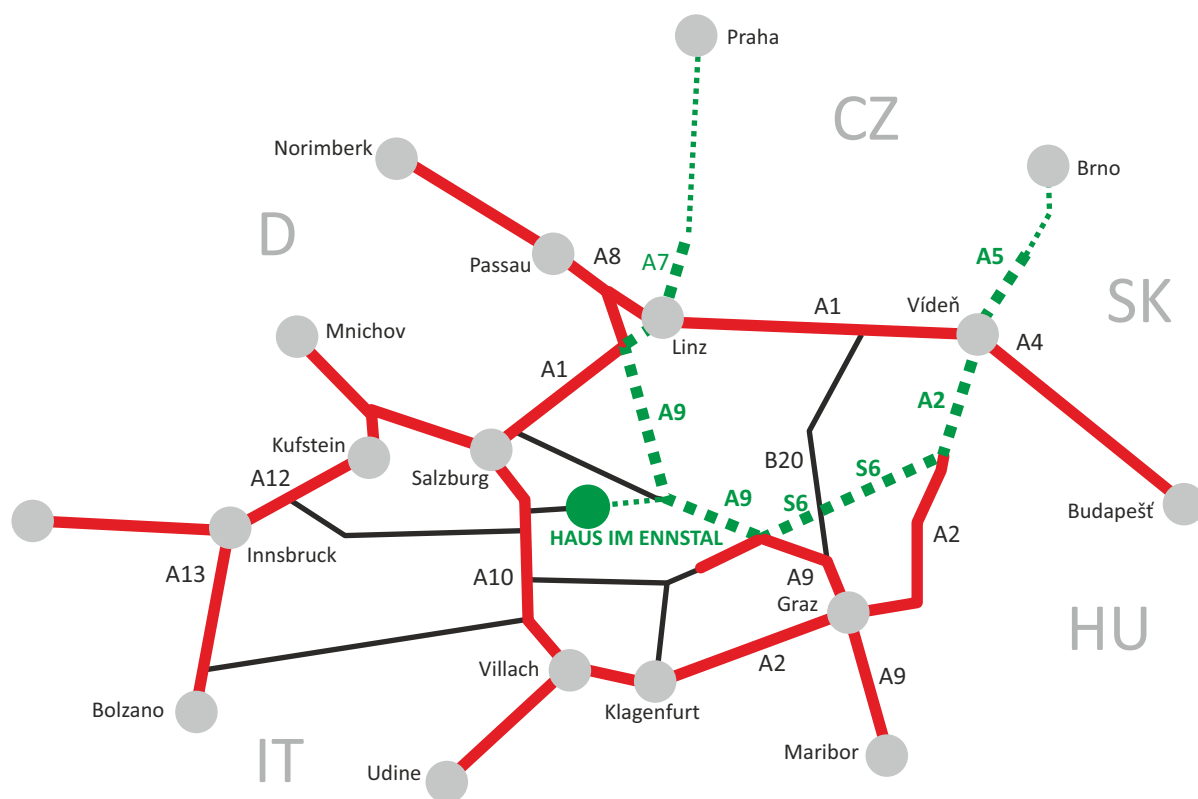




1 DOPORUČENÁ TRASA

Z MORAVY: VÍDEŇ projedeme po dálnici (A23) směrem na GRAZ (A2), pod VÍDNÍ odbočíme z (A2) směr SEMMERING/BRUCK na dálnici (S6), u KNOTEN ST. MICHAEL odbočíme směr SALZBURG/LINZ (A9), z dálnice (A9) sjedeme vlevo směr SCHLADMING/LIEZEN (B320), po (B320) přijedeme až do obce HAUS IM ENNSTAL, zde odbočíme z hlavní cesty vlevo, k supermarketu BILLA.

Z ČECH: LINZ projedeme po dálnici (A7), dále směr SALZBURG po dálnici (A1), z (A1) sjedeme na dálnici (A9) směr GRAZ /SLOWENIEN, z dálnice (A9) sjezd č.69-LIEZEN, dále se držet směr SCHLADMING/LIENZ (B320) po (B320) přijedeme až do obce HAUS IM ENNSTAL, zde odbočíme z hlavní cesty vlevo, k supermarketu BILLA.



VZDÁLENOST: z Prahy 400 km, z Brna 410 km, ze Zlína 450 km, z Českých Budějovic 250 km

ADRESA: ALPINE LIVING, Klosterhügel 74, Haus im Ennstal, A-8967

GPS SOUŘADNICE: 47.408361, 13.767178

2

KUDY V OBCI HAUS ?

Z hlavní cesty (B320) zabočte vlevo k supermarketu BILLA a dále pokračujte podle mapky k budově ALPINE LIVING



Bezkontaktním klíčem si otevřete garážová vrata (ovládání je v červeném kolečku) a vjedete do garáží. Parkovací místo je na konci garáží vpravo, označeno B15 ENNSTALBLICK. Neparkujte prosím na jiných místech a to ani venku.





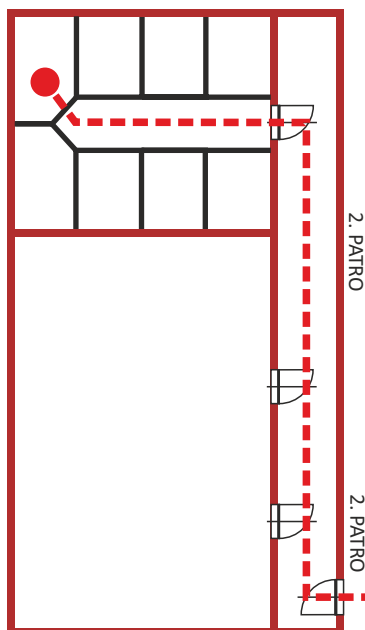
3

VÍTÁME VÁS V APARTMÁNU ENNSTALBLICK

Z garáží vyjedete výtahem do 3. patra, z výtahu se dáte doprava a druhé dveře po pravé straně jsou cílem Vaší cesty- apartmán ENNSTALBLICK B15. K čepu pod klikou přiložíte bezkontaktní klíč, po probliknutí zelené barvy otočíte čepem 2x doprava - dveře jsou otevřeny. **Vítáme Vás.** Nastavte si ve všech místnostech termostat podlahového vytápění do polohy ● - toto nastavení zaručuje ideální teplotní režim, aniž by začala kondenzovat voda na oknech. Ovládání podlahového vytápění je v každé místnosti zvlášť (obývací pokoj, ložnice, koupelna). Doporučujeme Vám, uskladnit si lyže a lyžáky v privátním sklepě, který se nachází ve 2.patře nebo ve společné vyhřívané lyžárně v 1.NP. Lyžárnu opět otevřete bezkontaktním klíčem. **V žádném případě se nesmí lyžáky ani lyže skladovat v apartmánu !** Přezouvání do lyžáků doporučujeme také v lyžárně, kde si můžete přes den zanechat obuv. Z lyžárny již přímo vyjete na sjezdovku. V naší vinotéce naleznete Česká a Moravská vína prémiové kvality. Vinotéku naleznete ve sklepě apartmánu ENNSTALBLICK viz schema níže. Cena za jednu láhev je **160 Kč.** **Po návratu z pobytu, prosím uhradte Vaši konzumaci na účet číslo 115 089 033/0300.**

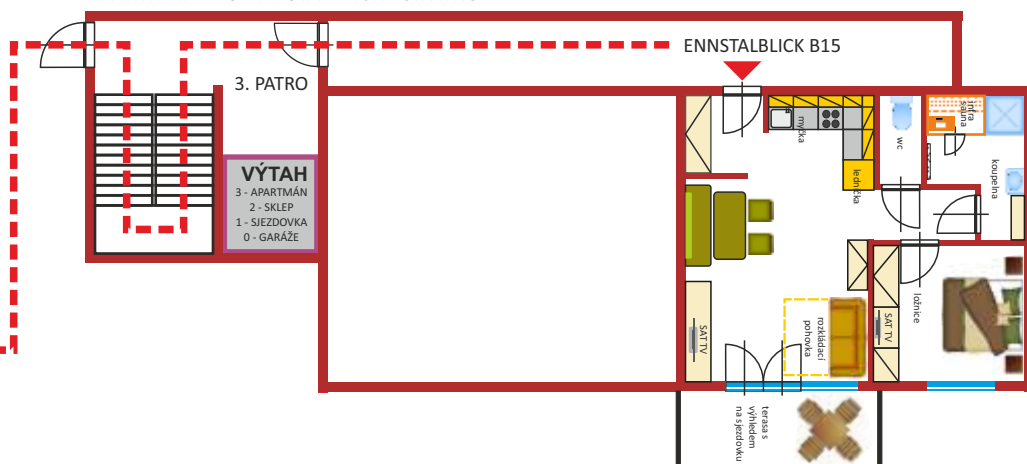
SCHEMA APARTMÁNU ENNSTALBLICK A PRIVÁTNÍHO SKLEPA / VINOTÉKA

SKLEP B15 ENNSTALBLICK - 2.PATRO



◀◀ OCHUTNEJTE ČESKÁ A MORAVSKÁ VÍNA

APARTMÁN B15 ENNSTALBLICK - 3.PATRO





4

VYBAVENÍ KUCHYNĚ A KOUPELNY, LOŽNÍ PRÁDLO

Myčka, mikrovlnná trouba, sklokeramická deska, horkovzdušná trouba, lednice s mrazákem, kávovar, varná konvice, toustovač, nádobí a hrnce na vaření pro 4 osoby. Hrncečky na čaj, sklenice na víno, příbory a ostré nože jsou samozřejmostí. Pro naše hosty je dále k dispozici sada čajů, čerstvá káva, koření, sůl a tablety do myčky. Kuchyně je vybavena tak, aby Vám na horách nic nechybělo.

V koupelně je Vám kromě běžného vybavení k dispozici fén na vlasy a infra sauna. Ložnice je povlečena ložním prádlem (povlečení na rozkládací pohovku je ve skříni v ložnici), v koupelně jsou připraveny osušky a ručníky pro 4 osoby. V případě, že Vám bude cokoli chybět, budeme rádi, když nám to řeknete - ihned sjednáme nápravu.

5

PROVOZNÍ ŘÁD

1. Nevstupujte do apartmánu v lyžařských botech a nenoste do apartmánu lyže. Pro uložení lyží je určen privátní sklep nebo společná vyhřívaná lyžárna . Privátní sklep naleznete ve 2.NP viz schema na předch. straně.
2. Pro Vaše auto je určeno parkovací místo v garáži, které je označeno B15. Neparkujte prosím na jiném místě.
3. Bezkontaktním klíčem otevřete všechny dveře (vstupní do budovy, do apartmánu, garáže, sklepa, lyžárny)
4. V případě ztráty Vám budeme nuceni účtovat poplatky spojené s výměnou a přeprogramováním klíčů.
5. Každý host je řádně přihlášen k pobytu v obci HAUS, proto musí být počet hostů dodržen dle Vaší rezervace.
6. Nezesilujte prosím hlasitost TV či jiných zařízení nad neúnosnou mez, děkujeme Vám!
7. Vstupem do apartmánu přebíráte veškerou odpovědnost v případě poškození vybavení, nábytku a spotřebičů.
8. Apartmány jsou nekuřácké, v každé místnosti i ve společných prostorách je kouřové čidlo. V případě spuštění nouzového hlásiče je automaticky účtován výjezdní poplatek hasičů 800 EUR.

V den příjezdu je apartmán k dispozici od 17:00 hod.

V den odjezdu prosíme o uvolnění apartmánu do 10:00 hod.



**NEKUŘÁCKÝ
APARTMÁN**



**ŽÁDNÉ ZVÍŘATA
V APARTMÁNU**



**LYŽÁKY NEPATŘÍ
DO APARTMÁNU**



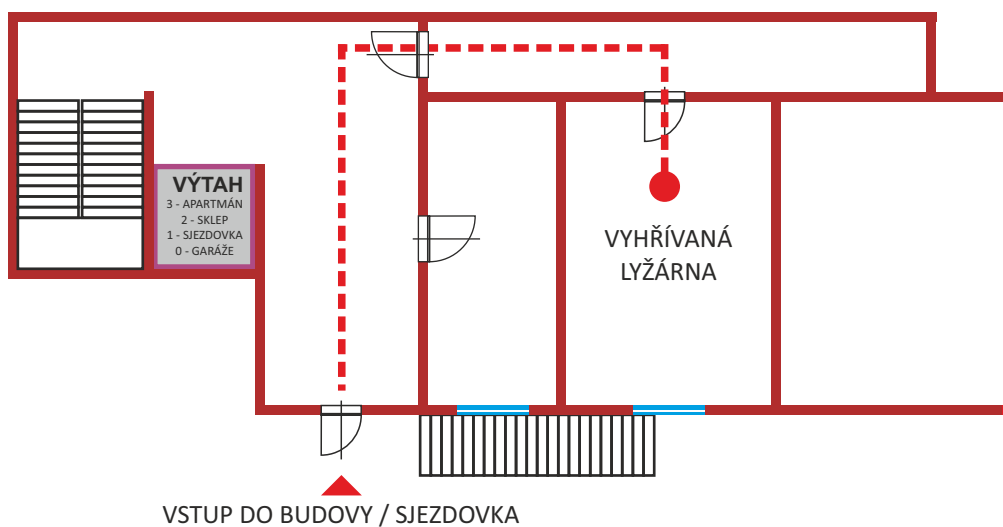
**LYŽE NEPATŘÍ
DO APARTMÁNU**



6 LYŽÁRNA

Lyže a lyžáky zanechávejte výhradně ve vyhřívané lyžárně, která se nachází v 1.NP, při vstupu od sjezdovky, viz schema. Děkujeme Vám.

1. PATRO



**NEKUŘÁCKÝ
APARTMÁN**



**ŽÁDNÉ ZVÍŘATA
V APARTMÁNU**



**LYŽÁKY NEPATŘÍ
DO APARTMÁNU**



**LYŽE NEPATŘÍ
DO APARTMÁNU**

INTERNET, TV

Apartmán ENNSTALBLICK je pokryt Wi-Fi internetem. K internetu se připojíte po vyhledání sítě ALPINELIVING.CZ a zadání hesla enjoyyourstay. Mimochodem, všechny stanice lanovek SKI-AMADÉ jsou také pokryty Wi-Fi internetem, takže na internetu můžete být opravdu celý den zdarma.

network name: **ALPINELIVING.CZ**
password: **enjoyyourstay**



TABLET ACER ICONIA

Pokud nemáte k dispozici vlastní tablet nebo počítač, využijte náš Acer Iconia, který naleznete ve skříňce pod televizí. **Prosíme nenoste náš tablet mimo apartmán ENNSTALBLICK.** Děkujeme.



SATELITNÍ TV / INTERNET TV

V apartmánu se nacházejí dvě TV, obě se satelitním i kabelovým příjmem. K dispozici je přibližně 50 TV kanálů a 10 rádiových stanic. Samozřejmostí je celodenní panorama z HAUSER KAIBLING. Obě TV jsou dále připojeny na internet (internetový prohlížeč, skype, youtube, facebook apod.) K TV je možno připojit externí zařízení - USB flash, USB disk, paměťové karty z digi fotoaparátů apod.





8

LYŽUJEME

Z apartmánového domu ALPINE LIVING dojedete na lyžích po sjezdovce 1B až k hlavní stanici lanovky HAUSER KAIBLING. Taktéž návrat do domu je možný po sjezdovce 1B. V případě nepříznivých klimatických podmínek (začátek či konec sezony) doporučujeme využít lanovky TAUERN SEILBAHN, která se nachází cca 150m nad domem.



Přímo z apartmánu je Vám k dispozici 123 km 100% zasněžovaných sjezdovek ve střediscích HAUSER KAIBLING - PLANAI - HOCHWÜRZEN - REITERALM

Veškeré aktuální informace, počasí, ceny skipasů apod., naleznete na:

www.hauser-kaibling.at

www.planai.at

Lyžařská škola v HAUSER KAIBLING: (u hlavní stanice lanovky)

www.skischule.cc





9 HAUS IM ENNSTAL (774 m.n.m)

Obec se nachází v nádherné horské přírodě v údolí řeky ENNS, na úpatí pohoří SCHLADMINGER TAUERN. Ze severu je údolí obklopeno masivem DACHSTEINského ledovce. V obci se nachází veškerá infrastruktura moderního alpského střediska. Počet obyvatel: 2382, kapacita lůžek pro hosty: 3291, počet noclehů/rok 291.000, roční rozpočet obce 5,3mil €.



- | | | | |
|----|-------------------------------------------------------------------------|------------------|-----------------------------------------------------------|
| 1 | SPARKASSE BANKOMAT | 11 | BILLA SUPERMARKET (v neděli zavřeno!) |
| 2 | RAIFFEISEN BANK BANKOMAT | 12 | PANORAMAHOTEL GÜRTL - restaurace / výborná kuchyně |
| 3 | KOUPALIŠTĚ A BEACH VOLEJBAL | 13 | HOTEL KIRCHENWIRT - restaurace / výborná kuchyně |
| 4 | RADNICE, POŠTA, POLICIE - NÁMĚSTÍ | 14 | STEFFL BÄCK - KAVÁRNA / CUKRÁRNA / PEKÁRNA - doporučujeme |
| 5 | DĚTSKÉ HŘIŠTĚ | 15 | WM ARENA - PIZZERIE, BAR, RESTAURACE - u stanice lanovky |
| 6 | HAUSER Kaibling HLAVNÍ STANICE LANOVKY (Z APARTMÁNŮ DOJEDETE NA LYŽÍCH) | ZASTÁVKA SKIBUSU | |
| 7 | HAUSER Kaibling TAUERN SEILBAHN (STANICE LANOVKY /TAKÉ LETNÍ PROVOZ) | | |
| 8 | MUZEUM ZIMNÍCH SPORTŮ - doporučujeme | | |
| 9 | TENISOVÝ AREÁL | | |
| 10 | GOLF & COUNTRY CLUB DACHSTEIN TAUERN | | |

10

ODPADKY - TŘÍDĚNÍ ODPADU



- 1) místnost pro třídění odpadu se nachází v přízemí - na úrovni garáží. (vchod zvenku budovy)
- 2) Sjedzte výtahem do 0 (garáže), z výtahu se dejte vpravo, ihned za recepcí apartmánů SISSIPARK zahnete vpravo, a vyjdete ven z budovy, po levé straně je vchod do místnosti s odpadem (dveře s n á p i s e m **M ü l l r a u m** .)
- 2) tabulku na třídění odpadu naleznete u koše v apartmánu
- 3) Děkujeme Vám za třídění odpadu.

11

UKONČENÍ POBYTU

- 1) všechno nádobí dát do myčky a spustit myčku, nechat dojet mycí program do konce. (zanechtejte prosím myčku pootevřenou)
- 2) ložní prádlo, ručníky a osušky zanechat na apartmánu- nic nevysvlékat.
- 3) termostaty ve všech pokojích (obývací pokoj, ložnice, koupelna) nastavit do polohy 1.
- 4) zamknout apartmán bezkontaktním klíčem.
- 5) **v den odjezdu prosíme o opuštění apartmánu do 10:00 hod.**
- 6) při návratu domů nám doručte nejpozději do 48 hod. zpět bezkontaktní klíč na adresu: AVEX SKI, Smetanova 5531, 760 01 Zlín, tel. 577002760. *Děkujeme.*

Přejeme Vám krásné počasí a pohodovou dovolenou!
V případě jakýchkoliv problémů volejte +420577002760
nebo +420605238595



Team ALPINELIVING.CZ